

L'union fait la force à Angoulême

Stationnement: ça grogne sur les quais

Travaux de rénovation: La Grand-Font désespère



# Charente Libre

mercredi  
11 octobre  
2017

n° 22623  
1,10 €

ANNIVERSAIRE  
du 2 > 14 OCTOBRE

LE MARCHÉ DE LÉOPOLD  
MAKASSI 100%

FÊTER LA BIO  
-15% SUR TOUT!  
ça va être du gâteau

GRANDE LOTERIE & ANIMATIONS

Votre spécialiste bio - Grand-Portouvre  
100 rue de Paris - L'Anilh-Saintes - 17301 F-17  
www.lesmarchesdeléopold.com

# «Jeux» déplacés à la colo: la MJC passe l'éponge

Des animations inappropriées, émaillées de gestes déplacés, ont jeté le trouble sur le camp organisé par la MJC de Fléac en 2016. L'animateur incriminé a été sanctionné en interne. Page 3

ESPAGNE

L'indépendance de la Catalogne en sursis



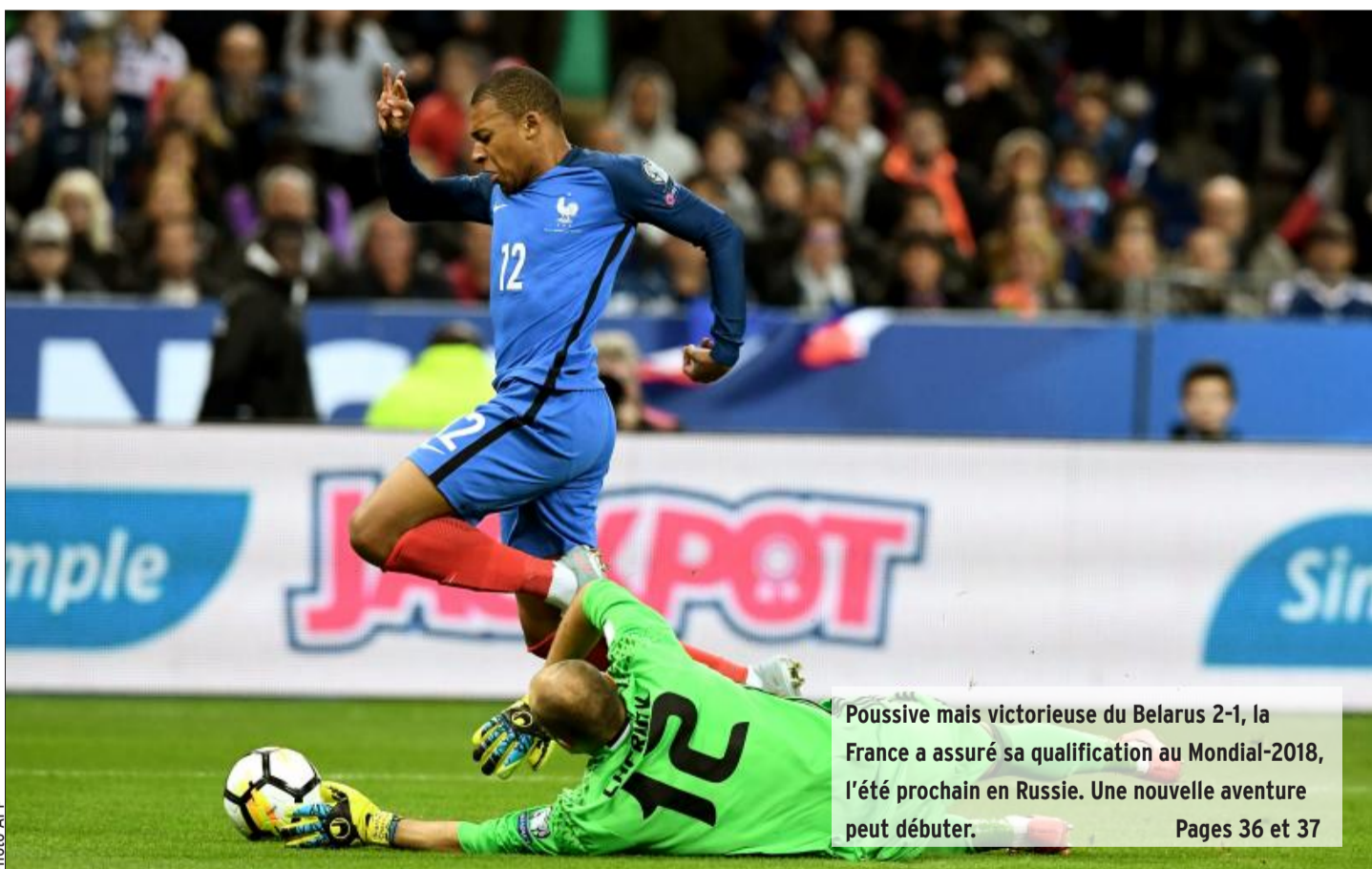
Carles Puigdemont a renoncé hier soir à déclarer l'indépendance de la Catalogne, semant la confusion sur ses intentions. Page 45

RENCONTRE

Les racines charentaises du physicien

Page 7

# Il faudra être meilleur en Russie



Poussive mais victorieuse du Belarus 2-1, la France a assuré sa qualification au Mondial-2018, l'été prochain en Russie. Une nouvelle aventure peut débuter. Pages 36 et 37

À PARTIR DE 389€/mois<sup>(1)</sup>

NOUVEAU  
**Mazda**  
**CX-5 DYNAMIQUE**

**PORTES OUVERTES**  
les 14 & 15 octobre



Après un 1<sup>er</sup> loyer majoré; entretien<sup>(2)</sup>, assistance et garantie<sup>(3)</sup> inclus.  
Location longue durée sur 48 mois.

(1) Exemple de Location Longue Durée Mazda Finance sur 48 mois, dont un 1<sup>er</sup> loyer majoré de 3 000€ TTC et 50 000 km pour un Mazda CX-5 Dynamique 2.0L SKYACTIV-G 165ch 4x2 BVM6 SKYACTIV-MT. (2) Entretien (hors pneumatiques), voir conditions et exclusions sur www.mazda.fr. (3) Garantie constructeur de 3 ans limitée à 100 000 km + 1 an d'assistance et de garantie. Offre non cumulable réservée aux particuliers, valable jusqu'au 31/12/2017, dans le réseau participant, sous réserve d'acceptation par MAZDA Finance, département de CA Consumer Finance, SA au capital de 554 482 422 euros - rue du Bois-Sauvage - 91038 Evry Cedex, RCS Evry 542 007 522. Informations d'assurance inscrites sous le N° ORIAS: 07008079 (www.orias.fr). Ce financement est une Location Longue Durée et est pas soumis à la réglementation du crédit à la consommation. Restitution du véhicule en fin de contrat avec paiement des frais de remise en état standard et des kilométrages supplémentaires. Nouveau Mazda CX-5 Dynamique: consommations mixtes (l/100 km) 6,4 - Émissions de CO<sub>2</sub> (g/km): 140.

**RÉFÉRENCE  
AUTOMOBILES**

Zone des Montagnes  
**CHAMPNIERS**  
05 45 93 20 20



Partenaire officiel du  
**SA XV CHARENTE Rugby**



3 782887 1401107