



Hébergement d'urgence capacité d'accueil en hausse

SOLIDARITÉ. La préfecture du Cher ouvre 136 places cet hiver.

PAGE 5



■ **SAINT-AMAND**
Grande réussite et modèle insolite, enquête sur les grandes surfaces

PAGES 20 ET 21

leberrry.fr

LE BERRY RÉPUBLICAIN

CentreFrance

SAMEDI 13 JANVIER 2018 - 1,10 €

■ **SANTÉ**

Lactalis doit rappeler tous les lots de lait infantile

PAGE 39

■ **VIERZON**

Un bébé grièvement blessé, son père en garde à vue

PAGE 4

■ **BOURGES**

Les Nuits lumière prêtes à passer au numérique

PAGE 9



■ **BOURGES**

L'État donne son feu vert à la création d'une antenne Staps

PAGE 6

Ces villages du Cher oubliés du web



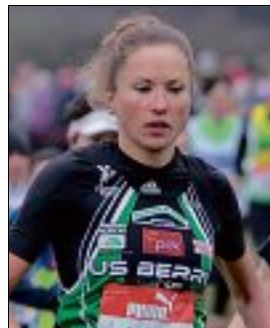
■ **RURALITÉ.** Démarches administratives, perspectives de développement, attractivité... Certains villages, pénalisés par le manque de débit Internet, témoignent.

■ **FIBRE.** Orange installe la fibre optique dans quinze communes. Dans le reste du Cher, cette mission incombe au syndicat mixte Berry numérique. PHOTO STÉPHANIE PARA

PAGES 2 ET 3

■ **PROPOS D'UN JOUR**

Assumez, au moins...Il n'est ni le premier ni le dernier à utiliser l'expression. Celui qui l'avait précédé dans l'outrance était un footeux (un temps footballeur de talent, Zlatan), cher payé à Paris pour des résultats dont on cherche la trace historique. Aujourd'hui, c'est un politicard de renom que l'écart verbal exclut du cercle des hommes d'État (Trump), quelles que soient les divergences politiques que l'on puisse avoir avec lui. Ils ont donc en commun cette expression : « Pays de merde », l'un pour qualifier la France, l'autre des pays africains et Haïti. Les deux prétendent qu'on a mal compris leur propos et qu'il a été déformé. Et jamais on assume ?



La saison de cross-country dans le Cher débute demain à Vierzon

■ **ATHLÉTISME.** Les spécialistes de la discipline hivernale, comme Sabrina Godard-Monmarteau, se disputeront les titres départementaux, demain. PAGE 33

SOLDES -50%*

Samedi 13 janvier 2018 de 9 h 30 à 19 h

JOURNÉE EXCEPTIONNELLE

372693

Votre concessionnaire **TEMPUR**

Route de La Charité (rond-point face à Lapeyre)
SAINT-GERMAIN-DU-PUY • 02.48.65.94.11
www.literie-bourges.com

MAISON de la LITERIE
1^{er} fabricant-distributeur français

*sur tous les articles et ensemble de certaines marques signalés en magasin