



■ **LA CHAPELLE**  
Les Foulées roses ont lieu aujourd'hui avec un record d'inscriptions

PAGE 5



■ **BASKET**  
Les Tango écrasent Mondeville et lancent leur saison

PAGES 22 ET 23



■ **FOOTBALL**  
La France s'impose en Bulgarie (0-1) et se rapproche du Mondial 2018

PAGE 26

leberrry.fr

# LE BERRY RÉPUBLICAIN

+ TV Mag  
+ femina

CentreFrance dimanche

DIMANCHE 8 OCTOBRE 2017 - 1,80 €

■ **BOURGES**

Deux amis ivres arrêtés pour avoir cassé des rétroviseurs

PAGE 4

■ **SAINT-AMAND-MONTROND**

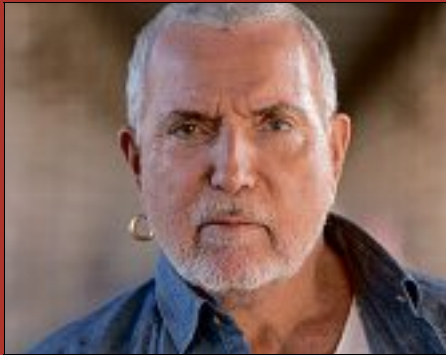
Les Jeux Olympiques d'Albertville épinglés par le pin's

PAGE 14

■ **MUSIQUE**

Bernard Lavilliers garde le cap de l'inspiration

PAGE MAGAZINE VIII



■ **CHER**

Rendez-vous sous terre avec les Journées de la spéléologie

PAGE 5

## Les Miss de la région prêtes pour l'élection



■ **MISS CENTRE-VAL DE LOIRE.** Les seize candidates, dont Fanny Ouzé, représentante du Cher (3<sup>e</sup> en partant de la gauche), ont préparé leur prestation hier, à Châteauroux.

■ **ÉLECTION.** La représentante régionale sera élue le 20 octobre, à Déols. Deux mois plus tard, le Mach 36 accueillera le concours Miss France. PHOTO CHRISTELLE MARILLEAU

PAGES 2 ET 3

■ **PROPOS D'UN JOUR**

**Consécration.** Comme le montre la présence d'observateurs étrangers - Chinois, Iraniens et d'autres encore -, le Sommet de l'Élevage qui s'est tenu, jusqu'à hier, à la Grande Halle de Cournon (Puy-de-Dôme), consacre la vocation agricole d'une région dont les frontières vont bien au-delà de celles fixées administrativement. La variété des races bovines, comme la diversité des produits issus de l'embouche ou de la filière laitière, le confirment. Le Massif central, au sens large du terme, est bien le territoire de l'élevage. C'est, en somme, la consécration des « montagnes à vaches » !



## ROC • ECLERC

Pompes Funèbres - Marbrerie - Contrats obsèques

à votre service  
7j/7 - 24h/24

Du 1<sup>er</sup> au 31 octobre 2017

**-30%**

de remise en magasin :

plaques, vases, jardinières, bronzes, fleurs artificielles, céramiques, croix.



**PF. ALAIN JANET BOURGES**  
124 bis, avenue Haegelen  
02 48 21 34 99

**ST-GERMAIN-DU-PUY**  
2, route de Sancerre  
02 48 65 38 87

**CENTRE OUEST FUNERAIRE**  
**PF. DURANTON VIERZON**  
37, avenue du 8 mai 1945  
02 48 71 22 22

322754

D 0695 1,80  
Berry  
ISSN 1293-6677  
8/10/17